



# MONTHLY MEMBERSHIP PROGRESS REPORT

District 104 J

Results as of: 3/31/2015

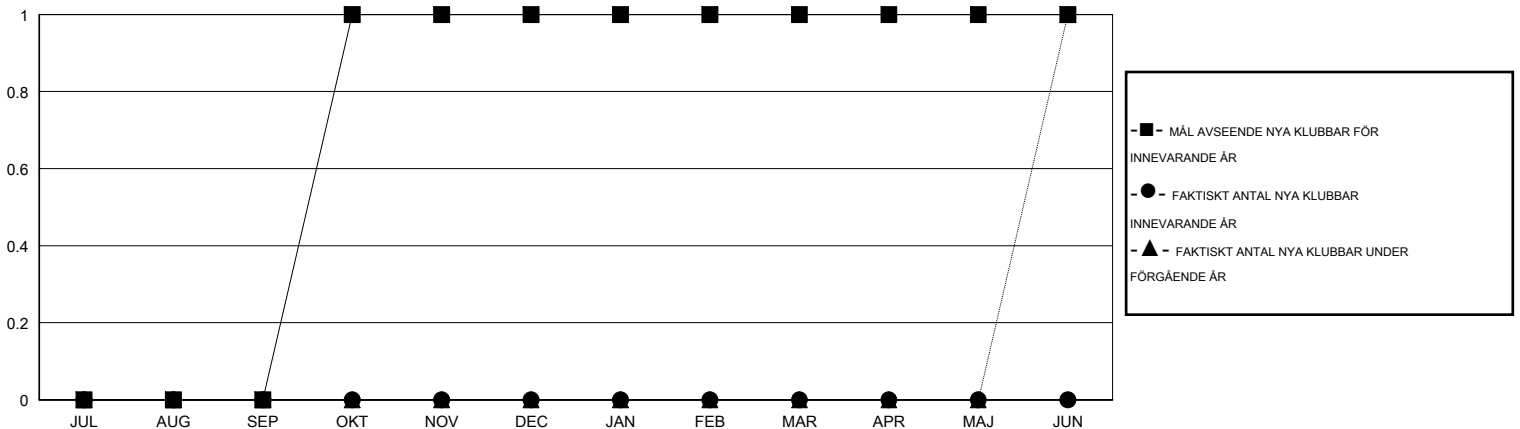
GMT: Kenneth Persson

OMRÅDE NORWAY

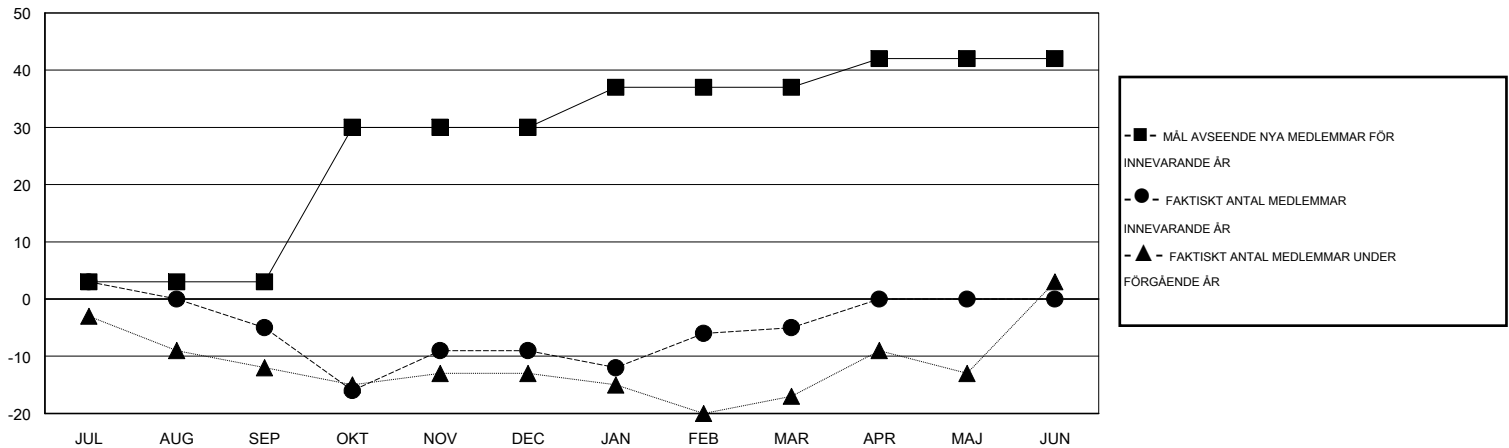
GMT KO 4

| Klubbar                |                          |             |                 |                          | Medlemmar              |                            |                                    |                   |                          |
|------------------------|--------------------------|-------------|-----------------|--------------------------|------------------------|----------------------------|------------------------------------|-------------------|--------------------------|
| RESULTAT FÖR 2014-2015 |                          |             |                 |                          | RESULTAT FÖR 2014-2015 |                            |                                    |                   |                          |
| KVARTAL                | MÅL AVSEENDE NYA KLUBBAR | NYA KLUBBAR | AVFÖRDA KLUBBAR | NETTOTILLVÄX T/MINSKNING | KVARTAL                | MÅL AVSEENDE NYA MEDLEMMAR | CHARTER OCH TILLAGDA NYA MEDLEMMAR | AVFÖRDA MEDLEMMAR | NETTOTILLVÄX T/MINSKNING |
| JUL/AUG/SEP            | 0                        | 0           | 0               | 0                        | JUL/AUG/SEP            | 3                          | 12                                 | 17                | -5                       |
| OKT/NOV/DEC            | 1                        | 0           | 0               | 0                        | OKT/NOV/DEC            | 27                         | 31                                 | 35                | -4                       |
| JAN/FEB/MAR            | 0                        | 0           | 0               | 0                        | JAN/FEB/MAR            | 7                          | 32                                 | 28                | 4                        |
| APR/MAJ/JUN            | 0                        | 0           | 0               | 0                        | APR/MAJ/JUN            | 5                          | 0                                  | 0                 | 0                        |

MÅL OCH FAKTISKT ANTAL NYA KLUBBAR



MÅL OCH FAKTISKT ANTAL MEDLEMMAR



NEDLAGDA KLUBBAR: 0

34 CLUBS OF 59 TOG UPP EN ELLER FLER NYA MEDLEMMAR

**KÖNSFÖRDELNING**

MAN 1,336 (83.60%)  
KVINNA 262 (16.40%)

**AVFÖRDA MEDLEMMAR**

|               |           |
|---------------|-----------|
| AVLIDNA       | 14        |
| NEDLAGD KLUBB | 0         |
| ÖVRIGA        | 66        |
| <b>TOTAL</b>  | <b>80</b> |

[KLICKA HÄR FÖR INFORMATION OM STATUS](#)

|                            |    |
|----------------------------|----|
| FAMILJEMEDLEMMAR           | 11 |
| HUVUDMAN I HUSHÄLLET       | 4  |
| INGEN HUVUDMAN I HUSHÄLLET | 7  |